

施設見学可

隣接のとうふう苑（本館）と併せて、施設の様子をじっくり
ご見学いただけます。事前にお問い合わせの上、お越しください。

※利用者様ならびに職員の安全確保のため、大人数でのご見学はご遠慮いただいております。



お問合せは、とうふう苑別館準備室
担当／高田（たかだ）まで

担当直通ダイヤル

TEL 080-6412-4753

伊藤屋グループ
運営 | いたくん株式会社

〒600-8071
京都市下京区柳馬場通四条下ル相之町 138
TEL 075-353-5800 FAX 075-351-2539
<https://www.ito-kun.org>

ここからはじまる、
やさしさに包まれる暮らし。

とうふう苑 | 別邸

京都伏見・住宅型有料老人ホーム

京都・伏見

重度介護者、がん、難病患者様向け

全20室のやすらぎの住処。

すみか

これまでも多くの方にご利用いただいております介護複合施設「とうふう苑」に、「別邸」が誕生します。別邸では、主に重度介護者の方の受け入れを積極的に行い、地域とご家族、医療機関の皆様のお役に立てる施設づくりを行ってまいります。

入居様をやさしく見守る体制で、ご面会も自由。ユニット型を採用することにより、目が届きやすく、寂しくない暮らしが実現します。



※イメージベースにつき実際とは多少異なる場合があります。



24時間対応可の訪問看護

深夜や早朝でも体調の急変に対応できる体制が、入居者様自身やご家族の安心につながります。



日勤看護師常駐

医療依存度の高い方にも充実したケアが可能です。看取りにも対応し、穏やかな日々が過ごせます。



介護複合施設隣接

ヘルパーステーションとデイサービスも運営するとうふう苑本館が隣接。介護をワンストップで行えます。

受け入れ可能な症状・状態

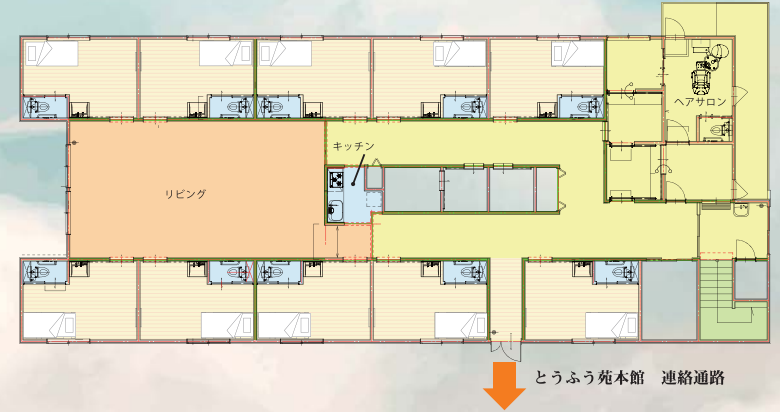
リハビリ	経管栄養	末期がん	インシュリン	たん吸引	ペースメーカー
胃ろう	気管切開	ALS	尿道力テール	ストーマ	認知症

※受け入れ不可な疾患や症状もございますので、事前にお問い合わせください。

施設見取図

デイサービス、訪問介護、ヘアサロンを併設。

とうふう苑別邸は、2階建てで全20室。不意の外出やセキュリティ面に配慮したオートロック、福祉美容師によるヘアサロンも併設しています。小中学校が近く、明るく活気のあるロケーションも魅力です。



とうふう苑本館 連絡通路



暮らし



面会自由

外出可能

自由にいつでも面会。ご家族と共に外出もできる、これまでと変わらない暮らしが叶います。隣接するとうふう苑本館との連携で、ヘルパーやデイサービスも利用でき、社会交流も行えます。

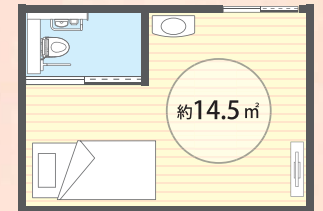
お食事



お食事は、栄養面や食べやすさにも配慮したメニューを提供しています。利用者の状態により、医療食や嚥まずに食べられるソフト食にも対応します。

※写真はとうふう苑本館でご提供している実際のメニューです。

居室・費用



家賃 **43,000円** (非課税)
 管理費 **20,000円** (非課税)
 生活支援費^{※1} **44,000円** (税込)
 食事代 **47,940円** (税込)
154,940円

※1 生活支援費とは介護保険適用以外の介護支援サービスに充てる費用です。

上記の他、介護保険サービスをご利用の場合には利用者様負担、日常生活に伴う医療費等は必要に応じて発生いたします。